



高抗硫多参数测井系统

概述

高抗硫多参数测井系统由地面系统和井下仪两部分组成，地面系统包括地面仪、深度时间记录仪及配套软件；井下仪包含：遥测短节、存储短节、电池短节、磁定位伽马温度压力组合仪、持水率仪、连续流量仪、在线流量仪、全井眼流量计，配套工具有：柔性短节、旋转短节、扶正器、加重杆、电缆头等。适用于高硫化氢、高二氧化碳井的测井。

本系统既可以连接电缆以直读方式进行工作，也可以连接钢丝或连续油管以存储方式进行工作。可完成水平井产出剖面测井。本系统具有自主知识产权。

特点

- 高可靠性密封和防护设计
专门针对高压环境下的气密封进行特殊防护设计，增加气密封可靠性。
- 高集成组合
将磁定位、伽马、温度、压力四个参数组合在一起，增加了长时间压力恢复测试的可靠性。
- 高可靠性的流量测量
通过双流量仪组合，提高了流量测试的成功率。

技术指标

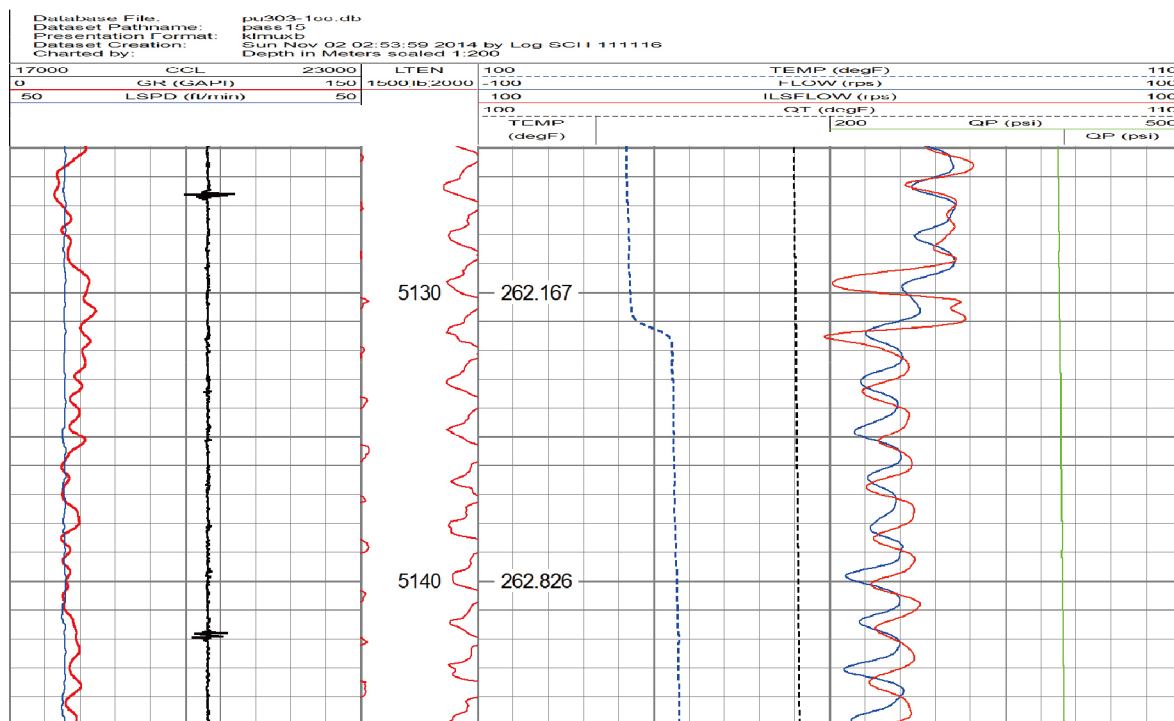
技术指标	
外径	Φ43 mm
最高工作压力	100 MPa
最高工作温度	175℃
测量参数	磁定位、伽马、温度、石英压力、持水率、连续流量、在线流量、全井眼流量、音叉密度
总线电压	18-30V DC
通讯格式	曼码
适用环境	H ₂ S分压≤12MPa, CO ₂ 分压≤6MPa
外壳材料	符合NACE MR0175标准
机械接口	1(3/16)-12UN-2A(B)





实际应用

普光气田测井实图



测井成果图

