



扇区水泥胶结测井仪

概述

扇区水泥胶结测井是目前精确评价固井质量的主要测井技术，它能从纵向和横向测量套管周围的水泥胶结质量，并以灰度图的形式形象、直观地显示套管和水泥环（第一界面）的胶结情况，准确评价第一界面存在的槽道、孔洞的位置、大小和分布情况；可以精确评价水泥返高；评价水泥环与地层（第二界面）的胶结情况。该仪器是目前检测固井质量的最有效设备之一，极具推广应用价值。

特点

- 仪器能与磁定位、自然伽马、陀螺等仪器组合；
- 产品性能稳定，适合高温油气井长时间作业；
- 能同时提供扇区展开图、3英尺声幅、5英尺变密度、井温和相对方位资料；
- 可配接多种测井地面系统，有直读和存储两种工作模式。

技术指标

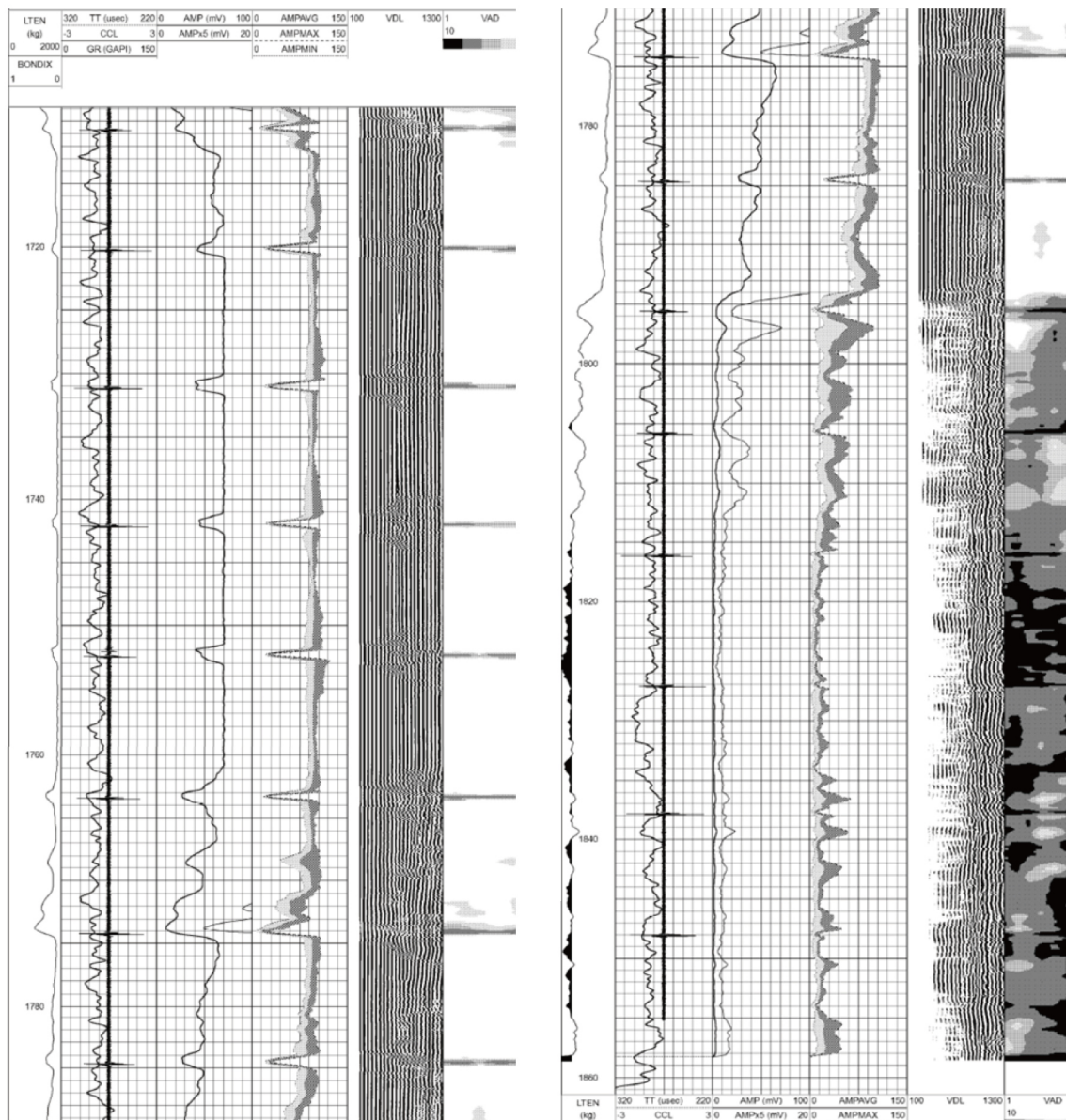
技术指标					
型号		FJCY-1	FJCY-3	FJCY-4	DRBT-2
外径		70mm	70mm	51mm	89mm
耐高温		175°C	175°C	175°C	175°C
耐压		140Mpa	140Mpa	120Mpa	140Mpa
工作电压		100VDC	100VDC	100VDC	100VDC
源距	扇区	2ft	1.5ft	2ft	1.5ft
	CBL VDL	3ft, 5ft	3ft, 5ft	3ft, 5ft	3ft, 5ft
发射频率	扇区	100kHz	20kHz	26kHz	20kHz
	CBL VDL	20kHz	20kHz	26kHz	20kHz
扇区工作模式		八发八收	单发八收		
输出信号		模拟			数字
测量管径范围		4-1/2in to 7-1/2 in		3-1/2in to 5-1/2 in	5in to 9-5/8 in
工最高测井速度		550m/h	550m/h	550m/h	550m/h
配接系统		Warrior / RK1000B			





实际应用

该系列仪器已在大庆、江苏、中原、大港、新疆、吐哈、伊朗、哈萨克斯坦等油田成功应用。



Φ70mm八扇区测井实景图